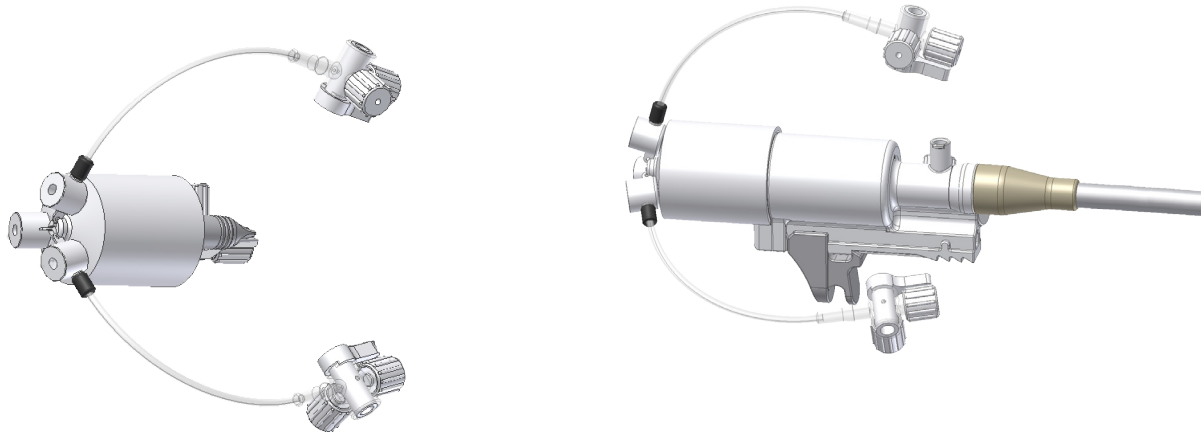
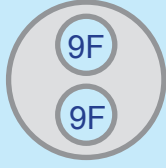
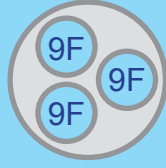
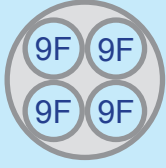


Introduceur HQS X-Cath



Le dispositif X-Cath a été spécifiquement conçu pour adapter un introduceur HQS en introduceur à accès multiple. Le dispositif X-Cath assure une parfaite étanchéité tout au long de la procédure en utilisant simultanément 2, 3 ou 4 instruments avec le même introduceur.

Références	2064-X-Cath-2	2064-X-Cath-3	2064-X-Cath-4
Vue interne			
Conditionnement	Unitaire Stérile		

Références : 2064-X-CATH-A avec A le nombre d'accès (2, 3 ou 4)

- Utiliser exclusivement avec les introduceurs HQS Alseal 2064-HQS.
- Usage unique,
- Marqué CE 0459.

